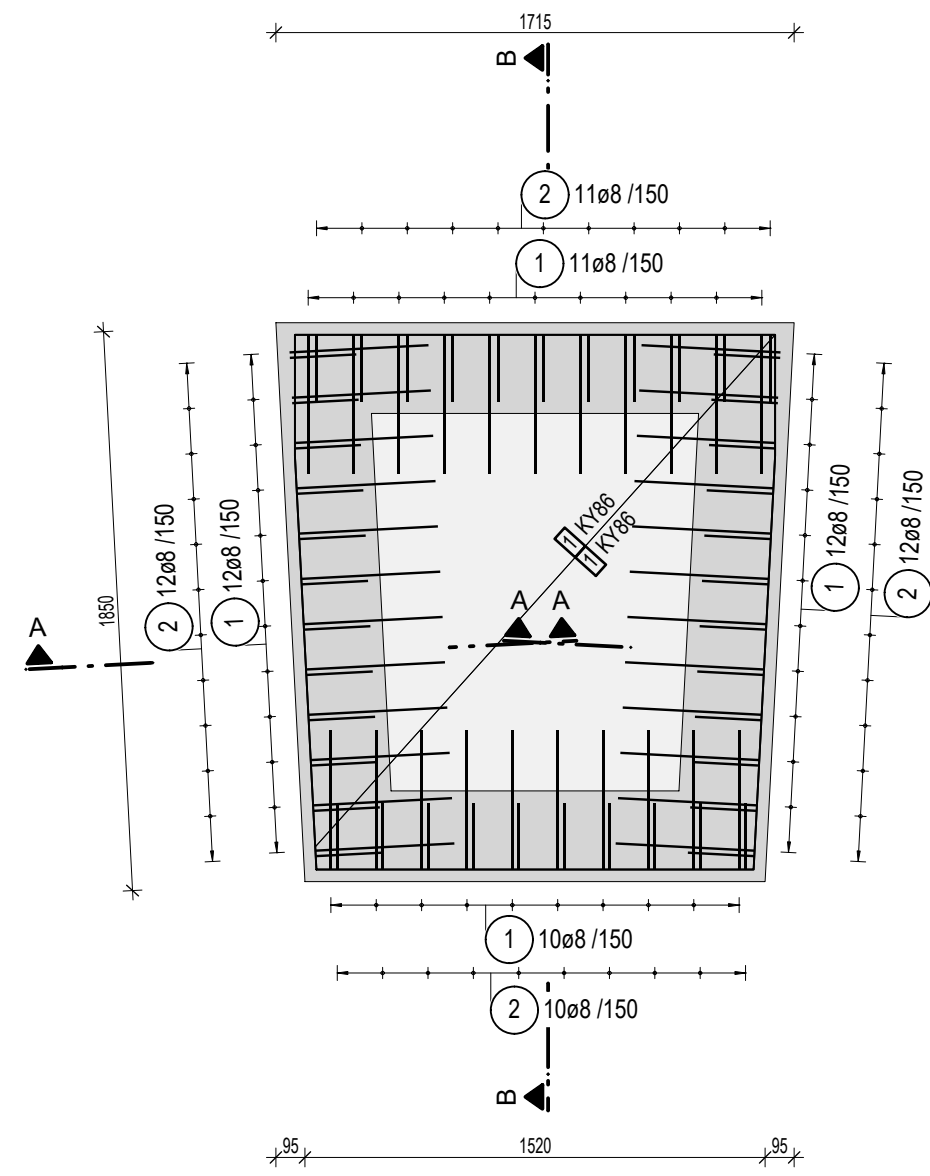
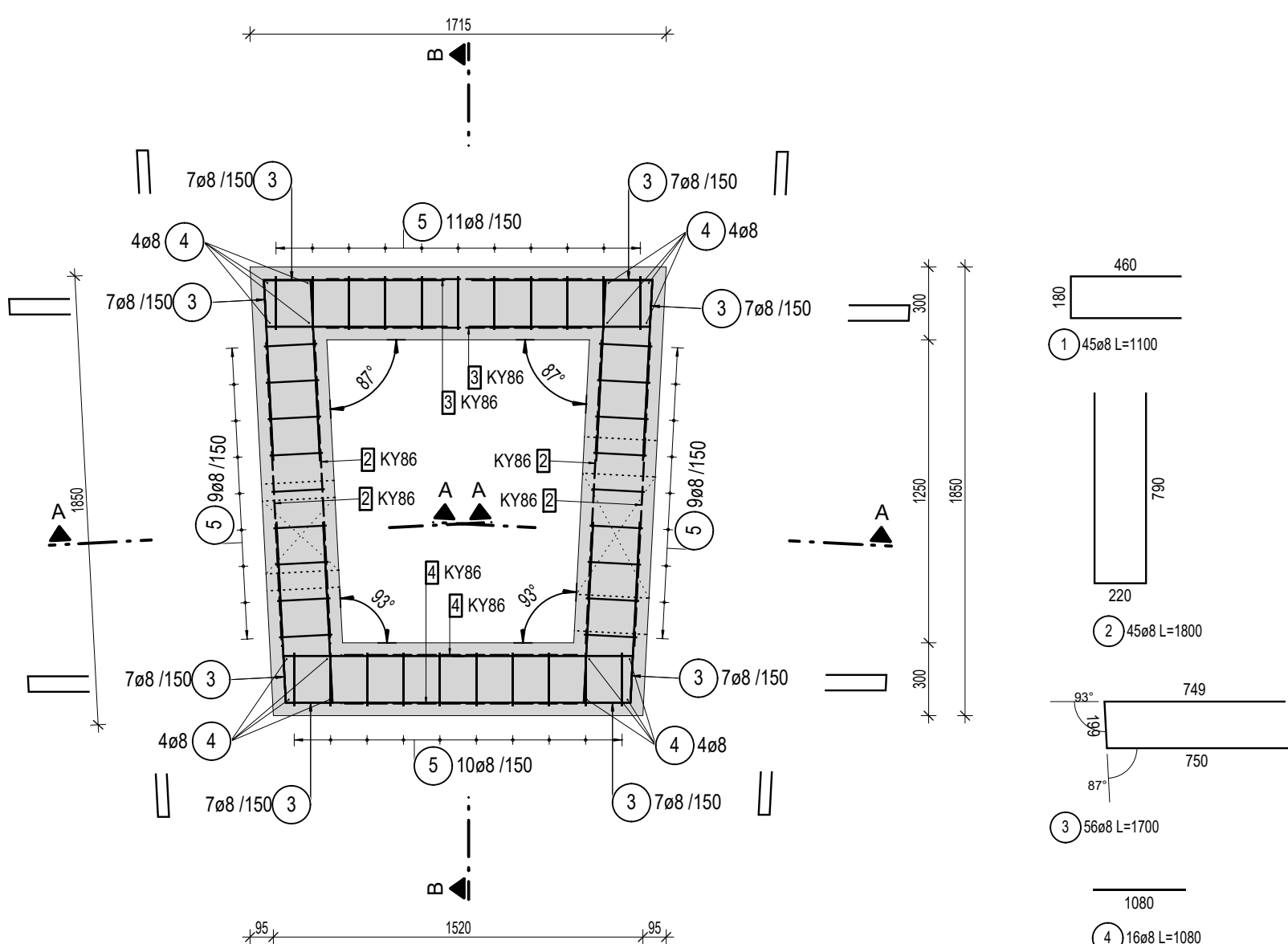


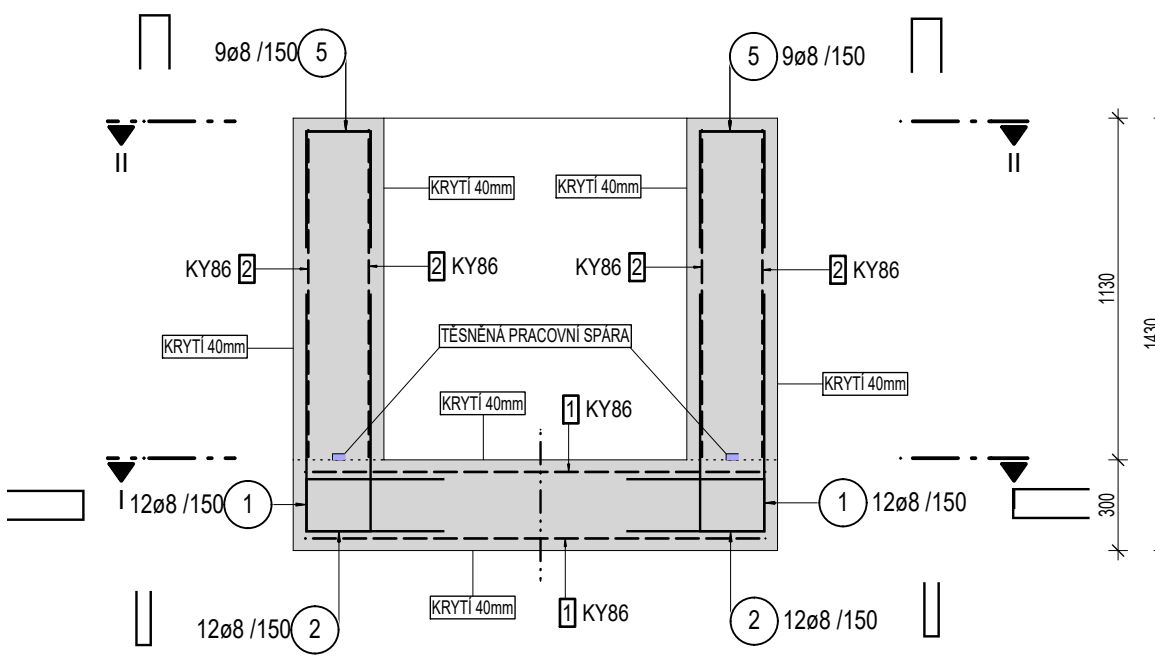
PŮDORYSNÝ ŘEZ I-I 1:25



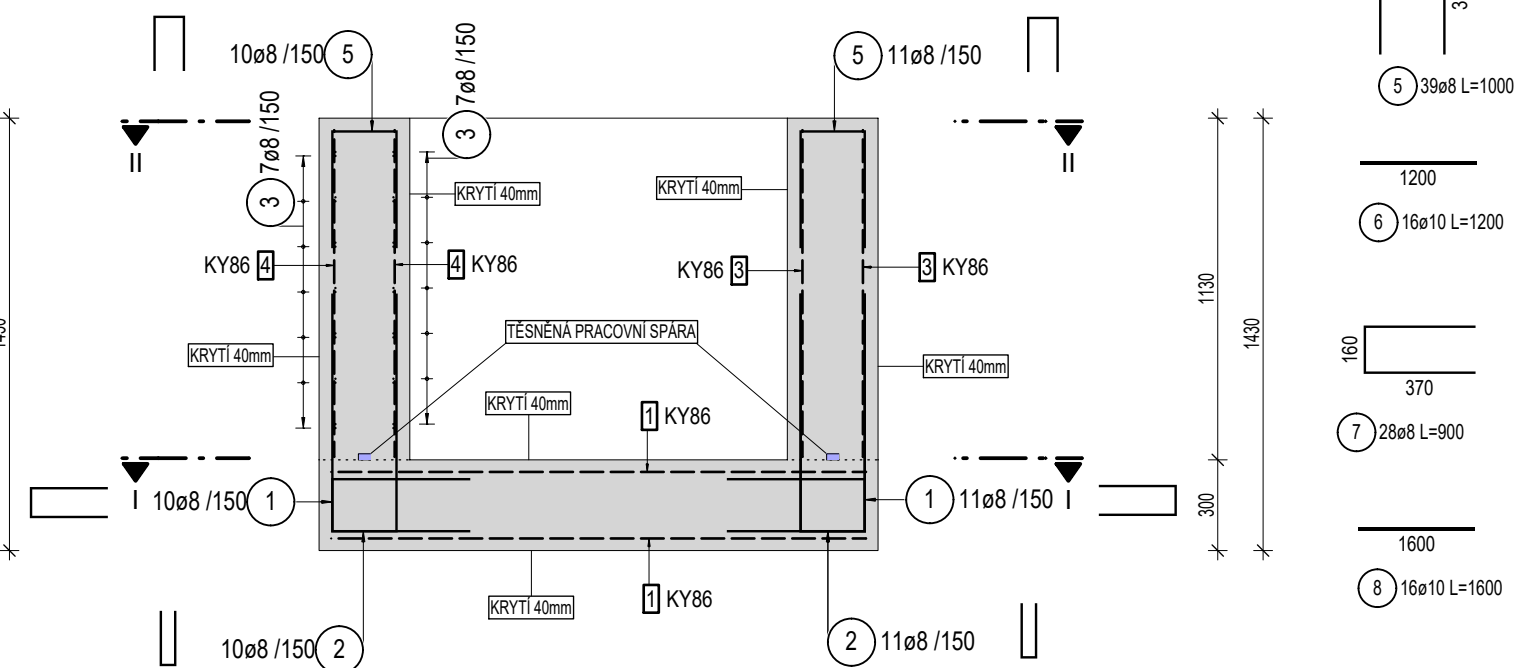
PŮDORYSNÝ ŘEZ II-II 1:25



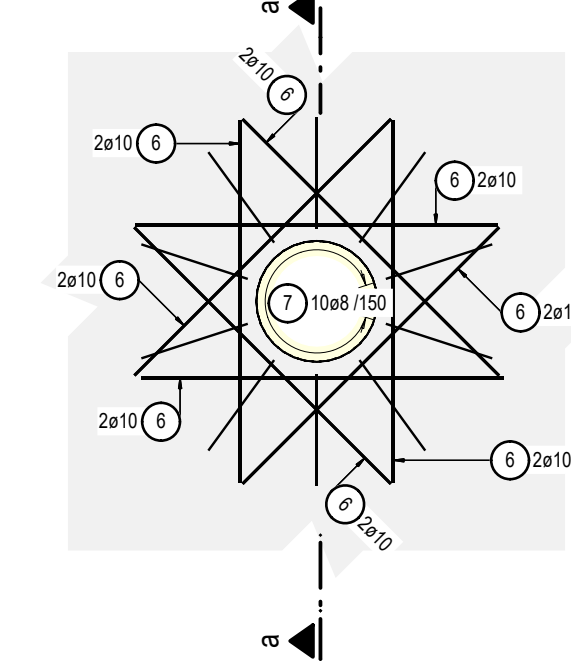
ŘEZ A-A 1:25



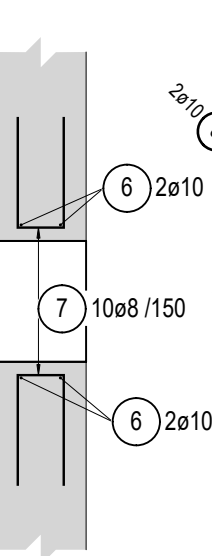
ŘEZ B-B 1:25



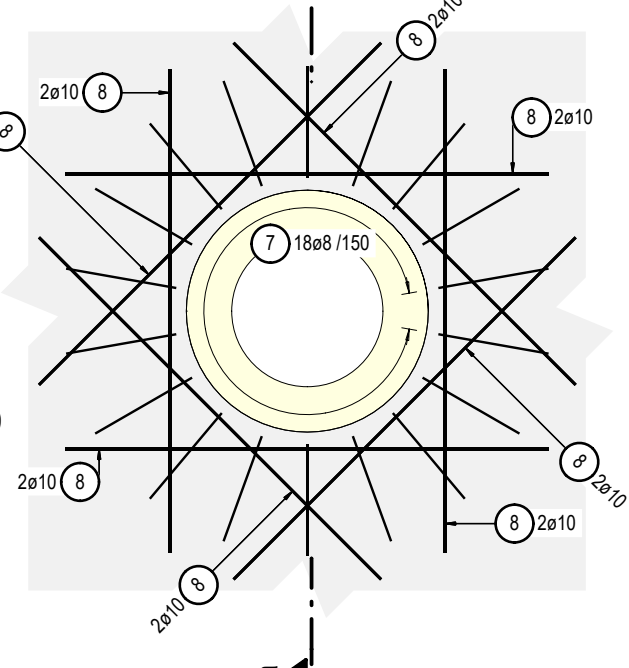
LEMOVÁNÍ PROSTUPU DN 300 POHLED 1:25



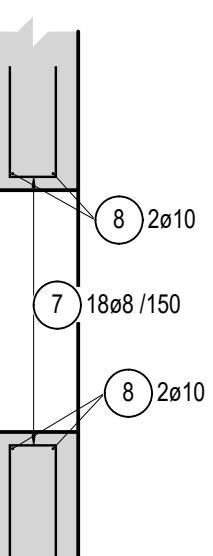
ŘEZ a



LEMOVÁNÍ PROSTUPU DN 500 POHLED 1:25



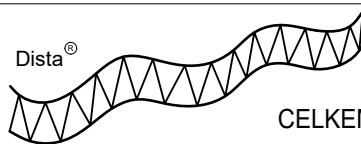

ŘEZ a



VÝPIS PRUTŮ A SÍTÍ

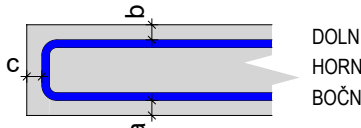
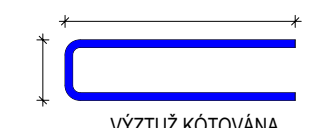
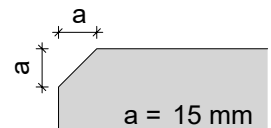
POL.	Ø PRUTU / TYP SÍTĚ	DĚLKA [m]	ŠÍŘKA [m]	PLOCHA [m²]	KS	DĚLKA/PLOCHA CELKEM [m]/[m²]	HMOTNOST [kg/m]/[kg/m²]	HMOTNOST CELKEM [kg]
OCEL B500B								
1	8	1.10			45	49.50	0.395	19.55
2	8	1.80			45	81.00	0.395	32.00
3	8	1.70			56	95.20	0.395	37.60
4	8	1.08			16	17.28	0.395	6.83
5	8	1.00			39	39.00	0.395	15.41
6	10	1.20			16	19.20	0.616	11.83
7	8	0.90			28	25.20	0.395	9.95
8	10	1.60			16	25.60	0.616	15.77
9	6	0.44			20	8.80	0.222	1.95
CELKEM OCEL B500B								150.89
OCEL BSt 500 M								
1	KY86	1.59	1.770	2.814	2	5.63	5.267	29.57
2	KY86	1.08	1.250	1.350	4	5.40	5.267	28.44
3	KY86	1.08	1.090	1.177	2	2.35	5.267	12.40
4	KY86	1.08	0.970	1.048	2	2.10	5.267	11.03
CELKEM OCEL BSt 500 M								81.44
HMOTNOST VÝZTUŽE CELKEM [kg]								232.33

KONSTRUKČNÍ VÝZTUŽ


DISTANČNÍ VÝZTUŽ	
 CELKEM 1 ks	DISTANČNÍ PRUH DISTA 180 MNOŽSTVÍ - 1,0 ks/m²
SPÍNACÍ PROFILY	
 9 20ø6 L=440	STĚNA TLOUŠTKY 300 mm MNOŽSTVÍ - 4 ks/m²

POZNÁMKA

PŘESNÝ TVAR KONSTRUKCE VIZ STAVEBNÍ ČÁST.
ZÁMEČNÍČE A PLASTOVÉ VÝROBKY, PROSTUPNÍ KUSY POTRUBÍ, TĚSŇICÍ PRVKY OSADIT PŘED BETONÁŽÍ DO BEDNĚNÍ.
PRACOVNÍ SPÁRY POD PROVOZNÍ HLADINOU A POD HLADINOU PODZEMNÍ VODY PROVĚST VODOTĚSNĚ.
VODOTĚSNOST PRACOVNÍ SPÁRY ZAJISTIT TĚSŇICÍMI PRVKY.
TYP TĚSŇICÍCH PRVKŮ MOŽNO VOLIT DLE ZVÝKLOSTI DODAVATELE - TĚSŇICÍ BOBTNAJÍCÍ PÁSKY, TĚSŇICÍ PLECHY, INJEKTAŽNÍ HADIČKY...
DODAVATEL RUČÍ ZA SPRÁVNÉ PROVEDENÍ A TĚSNOST PRACOVNÍ SPÁRY PO CELOU DOBU ŽIVOTNOSTI KONSTRUKCE.
TĚSŇICÍ PRVKY MUSÍ BÝT OSAZENY V SOULADU S MONTÁŽNÍMI PŘEDPISY (TECHNICKÝ LIST) VÝROBCE.
TĚSNĚNÍ PROSTUPŮ VIZ POPIS VE STAVEBNÍ ČÁSTI.
KARI SÍŤ KY86 ø8/ø8 - 150/150. STYKOVÁNÍ SÍŤI MIN 400 mm.

BETON		MAX. VODNÍ SOUČINITEL BETONU w/c = 0.50
ČSN EN 206+A2 a ČSN P 73 2404 C30/37 - XC4, XF1, XA1 (F.1) - CI 0.40 - D _{max} 16 - F4		MIN. MNOŽSTVÍ CEMENTU 300 kg/m³
- max. průsak 50 mm podle ČSN EN 12 390-8 - kamenivo podle ČSN EN 12620 s dostatečnou mrazuvzdorností		TYP CEMENTU CEM II
VÝZTUŽ		
B 500 B, BSt 500 M		
KRYTÍ VÝZTUŽE  DOLNÍ a = 40 mm HORNÍ b = 40 mm BOČNÍ c = 40 mm	KÓTOVÁNÍ VÝZTUŽE  VÝZTUŽ KÓTOVÁNA VNĚJŠÍMI ROZMĚRY	ZKOSENÍ HRAN  a = 15 mm
PŘI BETONÁŽI DODRŽOVAT ZÁSADY ČSN EN 206+A2, ČSN P 73 2404 a ČSN EN 13670. NAVŮZENÝ BETON VODONEPROPUSTNÝ. VĚNOVAT ZVÝŠENOU POZORNOST OŠETŘOVÁNÍ BETONU. ZABRÁNIT NADMĚRNÉMU POVRCHOVÉMU ODPARU DESEK A STĚN. ODBEDŇOVÁNÍ STĚN NEJDŘÍVE PO TŘECH DNECH. ZABRÁNIT RYCHLÉMU VYCHLADNUTÍ (POVRCHOVÉ ZTRÁTĚ HYDRATAČNÍHO TEPLA BETONU). DISTANČNÍ PRVKY (BODOVÁ TĚLIŠKA, LINIOVÉ PODPORY) Z VLÁKNOBETONU. NE PLASTOVÉ. VÝZTUŽ V MÍSTECH PROSTUPŮ ROZHRNOUT, POPŘ. UPÁLIT. UPÁLENOU VÝZTUŽ NAHRADIT PŘÍLOŽKAMI STEJNÉHO PROFILU.		

Revize	Popis revize	Datum revize
--------	--------------	--------------

		AQUA PROCON s.r.o. Projektová a inženýrská společnost Palackého tř. 12, 612 00 Brno tel.: +420 541 426 011 E-mail: info@aquaprocon.cz www.aquaprocon.cz
Vedoucí projektu	Ing. Petr Prax, Ph.D.	
Vedoucí dílčího projektu	-	
Zodpovědný projektant	Ing. Bořek Čerbák	
Vypracoval	Yvona Novotná	
Kontroloval	Ing. Bořek Čerbák	

Investor	Vodovody a kanalizace Břeclav a.s., Čechova 23, 690 02 Břeclav	
Objednatel	Vodovody a kanalizace Břeclav a.s., Čechova 23, 690 02 Břeclav	

Formát	6 A4	Měřítko	1:25	Stupeň	ZD	Datum	06/2022	Zakázkové číslo	1591021-18-02
--------	------	---------	------	--------	----	-------	---------	-----------------	---------------

Projekt			VALTICE - REKONSTRUKCE KANALIZACE NA ULICÍCH MIKULOVSKÁ, BŘECLAVSKÁ - ČÁST II.		
D - Dokumentace objektů a technických a technologických zařízení			D.1 - Obnova a ochrana jednotné kanalizace		
D.1.4 - SO 330.4 - Kanalizace - ulice Sobotní - část II.			D.1.4.4 - Atypické objekty		
Příloha			Souprava		
ATYPICKÁ ŠACHTA ŠS5 - DNO A STĚNY - VÝKRES VÝZTUŽE			Revize		
			D.1.4.4.103		
			0		